

Transformación vehículo PIAGGIO NP6 TW DECK 300 LR LPG 253 TOP WHITE

Instalación de grúa HYVA HA14 E2



La transformación de vehículo se realiza acortando la longitud de la caja original para la colocación de la grúa hidráulica con accionamiento eléctrico detrás de cabina.

Grúa **HYVA**, modelo HA14E2, con una capacidad de carga máxima de 995 Kg y hasta un máximo de 440 Kg en punta con las dos prolongas extendidas.

La tara del vehículo con la grúa instalada es de 1.695 Kg con lo que le queda una capacidad de carga de aproximadamente 1.100 Kg.



Vehículo de origen antes del montaje de la grúa, con la carrocería original sin modificación de longitud.

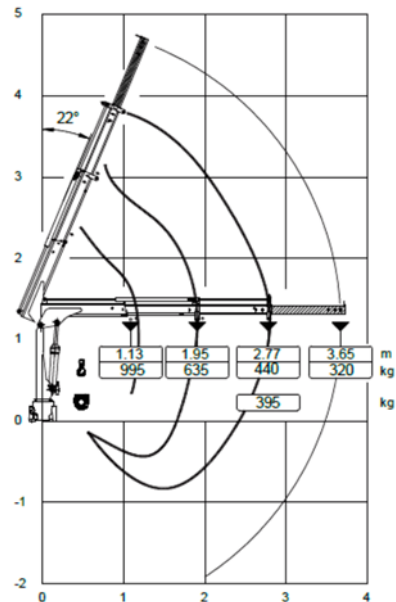
DIMENSIONES Y CARROZABILIDAD



DIMENSIONES (mm)	RUEDA GEMELA		
	Distancia entre ejes (A)	3.000	3.250
Longitud Máx (B)	4.435	4.685	
Anchura Máx (excluidos espejos retrovisores) (G)	1.714		
Anchura Máx (incluidos espejos retrovisores) (H)	1.966		
Voladizo delantero (C)	635		
Voladizo posterior (D)	800		
Altura al chasis (F)	770		
Carrozabilidad (min-max) (N)	2.420/2.800	2.940/3.400	
Anchura máxima carrozable (O)	1.800		
Distancia de cabina (E)	1.380		
Distancia puntero de chasis (Q)	180		
Ángulo de ataque (α)	32°		
Ángulo ventral (β)	19°	18°	
Ángulo de salida (γ)	36°		
Vía anterior (M)	1.338		
Vía posterior (P)	1.312		
Altura (L)	1.840		
Diámetro de giro	12.400	13.400	
Altura mínima desde el suelo (I)	205		
PESOS (kg)	Peso total a tierra	2.800	
	Masa del vehículo en orden de marcha ¹	1.190	1.205
	Carga del chasis	1.610	1.595
	Masa máxima remolcable sin freno	650	
	Masa máxima remolcable con freno	1.000 (1.200) ²	
	Masa máxima sobre el eje anterior	1.000	
	Masa máxima sobre el eje posterior	2.020	

(1): masa referida a la versión Start versiones Plus/HD + 20kg versiones Top/HD + 25kg (2): versiones HD/HD Top

DIAGRAMA DE CARGAS GRÚA



C/ Cobre nº 15
28850 Torrejón de Ardoz, Madrid

C/ Brújula 20
28850 Torrejón de Ardoz, Madrid

Tlf. 91 6766782
info@ryt.es
www.ryt.es